



2024 / 2025

КАТАЛОГ ЗИМНИХ ШИН

ЛЕГКОВЫЕ АВТОМОБИЛИ + ВНЕДОРОЖНИКИ
ЛЕГКОГРУЗОВЫЕ АВТОМОБИЛИ

NEXEN
NEXEN TIRE

КАЧЕСТВО ШИН, ПОДТВЕРЖДЕННОЕ ВСЕМИРНО ИЗВЕСТНЫМИ ЖУРНАЛАМИ

WINGUARD Sport 2

«ХОРОШО» AUTOBILD, ГЕРМАНИЯ

Новая модель Winguard Sport 2 успешно зарекомендовала себя в сложном противостоянии с более чем 50-ю конкурентами, заняв 10-е место и получив также звание самой экономичной шины.



N'FERA Sport

“ХОРОШО” SPORT AUTO 2023, ГЕРМАНИЯ

Шина NEXEN N'FERA Sport получила награду “хорошо” в тесте летних шин 2023 года от Sport Auto. Журнал был особенно впечатлен хорошими тормозными характеристиками на мокрой дороге и хорошим сопротивлением аквапланированию.



N'BLUE 4Season 2

«ХОРОШО» AUTO BILD SPORTSCARS,
2024 ГЕРМАНИЯ

Шины N'BLUE 4Season 2 получили оценку «Хорошо» от AUTO BILD SPORTSCARS: Шины обеспечивают надежное сцепление с дорогой и заметно сокращают тормозной путь, повышая общую безопасность. Даже при различных погодных условиях они надежно работают, обеспечивая стабильное и безопасное управление.



EV TIRE TECHNOLOGY ТЕХНОЛОГИЯ ШИН ДЛЯ ЭЛЕКТРОМОБИЛЕЙ



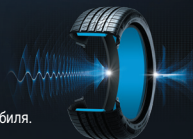
Технология по улучшению износостойкости “Wear-Level”

Шина электромобиля быстро изнашивается. Технология «Wear-level» сохраняет 80% рабочих характеристик шины даже при 50%-м износе протектора.



Низкий уровень шума - NRS⁴ Технология шумоподавления

Усовершенствованный шумопоглощающий материал из пенополиуретана, нанесённый на внутреннюю часть шины, значительно снижает уровень шума при движении электромобиля.



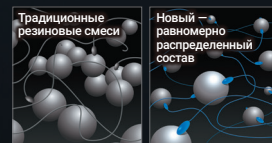
Прочная конструкция шин - Технология “Держать Вес”

Благодаря определённой жесткости конструкции шины, площадь пятна контакта при нагрузке увеличивается на 5%, что позволяет равномерно распределить вес электромобиля, что, в свою очередь, оптимизирует его ходовые характеристики.



Специальный 4D состав для электромобилей

По сравнению с традиционными автомобилями, электромобили существенно тяжелее и их электромоторы развивают более высокий крутящий момент. Поэтому специально разработанный состав резиновой смеси позволяет оптимизировать характеристики шин для электромобиля.



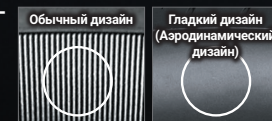
Прочная конструкция шин - Технология Torque Steer Pattern Design (TSPD) - Дизайн рисунка протектора и каркаса

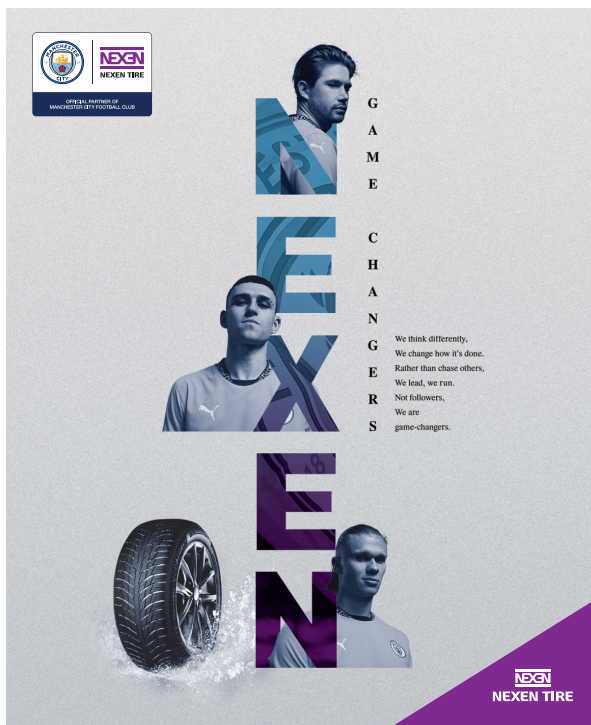
Технология TSPD от NEXEN TIRE снижает влияние крутящего момента на управляемость электромобиля в моменты резких ускорений



Низкое сопротивление качению - аэродинамический дизайн

Применение гладкой конструкции (аэродинамический дизайн) снижает сопротивление воздуха. Таким образом, вы можете ехать дальше, используя меньшую ёмкость заряда батареи.





ФК «МАНЧЕСТЕР СИТИ»

NEXEN TIRE сотрудничает с «Манчестер Сити» с 2015 года. В марте 2017 года компания объявила о расширении партнерства, став первым партнером клуба и Премьер-лиги, логотип которого был расположен на рукаве футбольной формы.

ФК «ЮВЕНТУС»

NEXEN TIRE спонсирует итальянский клуб «Ювентус» с 2023 года. Основанный в 1897 году, «Ювентус» может рассчитывать на беспорядный глобальный охват с 580 миллионами фанатов по всему миру, включая более 100 миллионов фанатов в Европе. Клуб выиграл финал Кубка чемпионата Италии в сезоне 2020/21 и чемпионство 9 раз подряд в сезоне 2019/20.

ФК «СЛАВИЯ»

NEXEN TIRE спонсирует футбольный клуб Первой лиги Чехии «Славия» с 2021 года. ФК «Славия», основанный в 1892 году, является не только старейшим футбольным клубом в Чешской Республике, но и одним из старейших футбольных клубов в Европе.



РЕКЛАМА НА СТАДИОНАХ НЕМЕЦКОЙ БУНДЕСЛИГИ

Компания NEXEN TIRE укрепляет партнерство с профессиональными футбольными клубами для повышения узнаваемости бренда в Европе. Компания NEXEN TIRE объявила о том, что будет размещать светодиодную рекламу на домашних матчах пяти клубов немецкой Бундеслиги - ФК «Хоффенхайм», ФК «Хайденхайм», ФК «Аугсбург», ФК «Майнц» и ФК «Бохум». Этот стратегический шаг направлен на повышение узнаваемости бренда в самых густонаселенных регионах Германии.

24-ЧАСОВАЯ ГОНКА В НЮРБУРГРИНГЕ

С 2013 года NEXEN TIRE поддерживает две команды, участвующие в гонках в Нюрбургринге на знаменитой немецкой гоночной трассе Нюрбургринг. Изюминкой каждого сезона является 24-часовая гонка, в которой принимают участие более 800 человек. В 2023 году венцом славы NEXEN TIRE Motorsport стала победа в классах V6 и SP4T в культовой 24-часовой гонке.

ШИНЫ МИРОВОГО КЛАССА ДЛЯ АВТОМОБИЛЕЙ МИРОВОГО КЛАССА



approved for

PORSCHE FIAT



Jeep

approved for

Mercedes-Benz

HYUNDAI

KIA



IVECO

ОМОЛОГИРОВАНЫ ДЛЯ
PORSCHE CAYENNE

N'FERA Sport SUV

PORSCHE

АВТОМОБИЛЬ	МОДЕЛЬ
MACAN	N'FERA RU1
PANAMERA	N'FERA Sport
CAYENNE	N'FERA Sport

BMW

АВТОМОБИЛЬ	МОДЕЛЬ
5 SERIES	N'FERA Sport
2 SERIES ACTIVE TOURER	N'FERA Sport
X1	N'FERA Sport
iX1	N'FERA Sport

MERCEDES-BENZ

АВТОМОБИЛЬ	МОДЕЛЬ
E-CLASS	N'FERA Sport

VOLKSWAGEN

АВТОМОБИЛЬ	МОДЕЛЬ
POLO	N'BLUE HD Plus
	N'FERA SU1
GOLF	WINGUARD Sport 2
	N'FERA Sport
	N'BLUE S
CADDY	N'FERA SU1

JEEP

АВТОМОБИЛЬ	МОДЕЛЬ
COMPASS	N'FERA Primus
	N'FERA RU1

FIAT

АВТОМОБИЛЬ	МОДЕЛЬ
DUCATO	ROADIAN CT8
	ROADIAN CTX

AUDI

АВТОМОБИЛЬ	МОДЕЛЬ
A3	N'BLUE 4Season
	N'FERA Sport
	N'BLUE S
	N'FERA AU7
A6	WINGUARD Sport 2

ALFA ROMEO

АВТОМОБИЛЬ	МОДЕЛЬ
TONALE	N'FERA Primus

SKODA

АВТОМОБИЛЬ	МОДЕЛЬ
SCALA	N'BLUE S
	N'FERA SU1
KODIAQ	N'FERA RU1
FABIA	N'BLUE HD Plus
	N'FERA SU1

RENAULT

АВТОМОБИЛЬ	МОДЕЛЬ
MEGANE	N'BLUE HD Plus

IVECO

АВТОМОБИЛЬ	МОДЕЛЬ
DAILY	ROADIAN CT8
	WINGUARD WT1

SEAT

АВТОМОБИЛЬ	МОДЕЛЬ
IBIZA	N'BLUE HD Plus
	N'FERA SU1
LEON	N'BLUE S
	N'FERA Sport

2024/2025

КАТАЛОГ ЗИМНИХ ШИН

ЛЕГКОВЫЕ АВТОМОБИЛИ + ВНЕДОРОЖНИКИ
ЛЕГКОГРУЗОВЫЕ АВТОМОБИЛИ

БУДЬ УВЕРЕН

В ЛЮБЫХ УСЛОВИЯХ



WINGUARD win Spike 3	10
WINGUARD win Spike WM62	14
WINGUARD win Spike WS62	16
WINGUARD win Spike SUV	18
WINGUARD ice 3	20
WINGUARD ice Plus	22
WINGUARD ice SUV	24
WINGUARD Sport 2	26
WINGUARD Sport 2 SUV	30
WINGUARD WT1	32

WINGUARD winSpike3

ШИПОВАННЫЕ / ЛЕГКОВЫЕ АВТОМОБИЛИ



С-КЛАСС В-КЛАСС



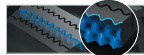
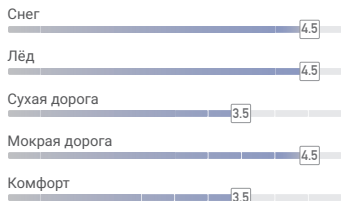
ПРЕВОСХОДНЫЕ ХАРАКТЕРИСТИКИ

СЦЕПЛЕНИЕ НА СНЕГУ И ЛЬДУ

ТОРМОЖЕНИЕ НА ЛЬДУ И МОКРОЙ ДОРОГЕ

УСКОРЕНИЕ НА ЛЬДУ

Ключевые индикаторы характеристик



Уникальная технология NEXEN 3D опоры блока увеличивает пятно контакта и улучшает торможение



Усовершенствованный дизайн плеч и канавок протектора улучшают тягу и торможение



Благодаря новой конструкции шипа площадь проникновения твердосплавного стержня в лёд увеличилась на 140-150% по сравнению с обычным шипом



Звездообразная форма вокруг посадочного места шипа эффективно отводит ледяную крошку из пятна контакта шипа с поверхностью

Дюйм	Размер	ИН	СС	XL	Обод	Наружная ширина мм	Наружный диаметр мм	Глубина протектора мм	Артикул
					Допуск				
22	285/45R22	114	T	XL	9.0~10.5	285	815	8.8	11062
	235/55R20	102	T		6.5~8.5	245	766	8.8	10828
	255/55R20	110	T	XL	7.0~9.0	265	788	8.8	10894
	265/50R20	107	T		7.5~9.5	277	774	8.8	11127
	275/45R20	110	T	XL	8.5~10.5	273	756	8.8	11249
20	275/50R20	113	T	XL	7.5~9.5	284	784	8.8	11234
	275/55R20	113	T		7.5~9.5	284	810	8.8	10887
	275/60R20	115	T		7.5~9.5	279	838	8.8	10897
	LT275/65R20	126/123	R		7.5~9.5	279	866	12.6	10987
	285/50R20	116	T	XL	8.0~10.0	297	794	8.8	11235
19	225/55R19	103	T	XL	6.0~8.0	233	731	8.8	10796
	235/40R19	96	T	XL	8.0~9.5	241	671	8.8	11124
	235/50R19	103	T	XL	6.5~8.5	245	719	8.8	11071
	235/55R19	105	T	XL	6.5~8.5	245	741	8.8	10953
	245/45R19	102	T	XL	7.5~9.0	243	703	8.8	11243
	245/50R19	105	T	XL	7.0~8.5	253	729	8.8	11247
	245/55R19	103	T		7.0~8.5	253	753	8.8	11096
	255/50R19	107	T	XL	7.0~9.0	265	739	8.8	11244
	255/55R19	111	T	XL	7.0~9.0	265	763	8.8	11231
	215/55R18	95	T		6.0~7.5	226	693	8.8	11606
	225/40R18	92	T	XL	7.5~9.0	230	637	8.8	18427
	225/45R18	95	T	XL	7.0~8.5	225	659	8.8	18429
	225/50R18	99	T	XL	6.0~8.0	233	683	8.8	11241
	225/55R18	98	T		6.0~8.0	233	705	8.8	10888
	225/60R18	100	T		6.0~8.0	228	727	8.8	11246
225/60R18	104	T	XL	6.0~8.0	228	727	8.8	11061	
235/40R18	95	T	XL	8.0~9.5	241	645	8.8	18419	
235/45R18	98	T	XL	7.5~9.0	236	669	8.8	18418	
235/50R18	101	T	XL	6.5~8.5	245	693	8.8	18415	
235/55R18	100	T		6.5~8.5	245	715	8.8	11012	
235/60R18	107	T	XL	6.5~8.5	240	739	8.8	10688	
18	235/65R18	106	T		6.5~8.5	240	763	8.8	10629
	245/40R18	97	T	XL	8.0~9.5	248	653	8.8	18416
	245/45R18	100	T	XL	7.5~9.0	243	677	8.8	18430
	245/50R18	104	T	XL	7.0~8.5	253	703	8.8	18428
	245/60R18	105	T		7.0~8.5	248	751	8.8	11095
	255/55R18	109	T	XL	7.0~9.0	265	737	8.8	11285
	255/60R18	112	T	XL	7.0~9.0	260	763	8.8	11242
	255/65R18	111	T		7.0~9.0	260	789	8.8	10989
	265/60R18	114	T	XL	7.5~9.5	272	775	8.8	11233
	265/65R18	114	T		7.5~9.5	272	801	8.8	11011
17	275/65R18	116	T		7.5~9.5	279	815	8.8	10670
	LT275/65R18	123/120	R		7.5~9.0	279	815	12.6	10955
	LT275/70R18	125/122	R		7.0~9.0	279	843	12.6	10900
	205/50R17	93	T	XL	5.5~7.5	214	638	8.8	18422
	215/45R17	91	T	XL	7.0~8.0	213	626	8.8	18423
	215/50R17	95	T	XL	6.0~7.5	226	648	8.8	18417
	215/55R17	98	T	XL	6.0~7.5	224	668	8.8	17632
	215/60R17	100	T	XL	6.0~7.5	221	690	8.8	18421
	215/65R17	99	T		6.0~7.5	221	712	8.8	11013
	225/45R17	91	T		7.0~8.5	225	634	8.8	18425
	225/50R17	98	T	XL	6.0~8.0	231	658	8.8	17635
	225/55R17	101	T	XL	6.0~8.0	233	680	8.8	18420
	225/60R17	99	T		6.0~8.0	228	702	8.8	10910
	225/65R17	102	T		6.0~8.0	228	724	8.8	10826

* Компания оставляет за собой право вносить любые изменения в каталог, без предварительного уведомления.
 * Все цифры для ознакомления, компания не несет ответственности за опечатки.

WINGUARD winSpike3

ШИПОВАННЫЕ / ЛЕГКОВЫЕ АВТОМОБИЛИ



С-КЛАСС В-КЛАСС



ПРЕВОСХОДНЫЕ ХАРАКТЕРИСТИКИ



СЦЕПЛЕНИЕ НА СНЕГУ И ЛЬДУ

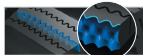


ТОРМОЖЕНИЕ НА ЛЬДУ И МОКРОЙ ДОРОГЕ



УСКОРЕНИЕ НА ЛЬДУ

Ключевые индикаторы характеристик



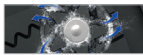
Уникальная технология NEXEN 3D опоры блока увеличивает пятно контакта и улучшает торможение



Усовершенствованный дизайн плеч и канавок протектора улучшают тягу и торможение



Благодаря новой конструкции шипа площадь проникновения твердосплавного стержня в лёд увеличилась на 140~150% по сравнению с обычным шипом



Звездобразная форма вокруг посадочного места шипа эффективно отводит ледяную крошку из пятна контакта шипа с поверхностью

Дюйм	Размер	ИН	СС	XL	Обод	Наружная ширина мм	Наружный диаметр мм	Глубина протектора мм	Артикул
					Допуск				
17	235/45R17	97	T	XL	7.5~9.0	236	644	8.8	18424
	235/55R17	103	T	XL	6.5~8.5	245	690	8.8	18431
	235/60R17	102	T		6.5~8.5	240	714	8.8	11229
	235/65R17	104	T		6.5~8.5	240	738	8.8	10886
	245/45R17	99	T	XL	7.5~9.0	243	652	8.8	18426
	245/65R17	107	T		7.0~8.5	248	750	8.8	10914
	245/70R17	110	T		6.5~8.0	248	776	8.8	10919
	LT245/75R17	121/118	R		6.5~7.5	248	800	12.6	10921
	265/65R17	116	T	XL	7.5~9.5	272	776	8.8	11183
	265/70R17	115	T		7.0~9.0	272	804	8.8	10905
16	LT265/70R17	121/118	R		7.0~8.5	272	804	12.6	18810
	195/55R16	91	T	XL	5.5~7.0	199	620	8.8	17637
	195/75R16C	107/105	R		5.0~6.0	196	698	10	11014
	205/55R16	94	T	XL	5.5~7.5	212	632	8.8	17628
	205/60R16	92	T		5.5~7.5	209	652	8.8	11286
	205/60R16	96	T	XL	5.5~7.5	209	652	8.8	17634
	205/65R16	95	T		5.5~7.5	207	672	8.8	17631
	215/55R16	97	T	XL	6.0~7.5	226	642	8.8	18413
	215/60R16	99	T	XL	6.0~7.5	219	664	8.8	17636
	215/65R16	102	T	XL	6.0~7.5	221	686	8.8	18432
15	215/65R16C	109/107	R		6.0~7.0	221	686	10	11640
	215/70R16	100	T		5.5~7.0	221	708	8.8	11248
	225/60R16	98	T		6.0~8.0	228	676	8.8	11116
	225/70R16	107	T	XL	6.0~7.5	228	722	8.8	11184
	225/75R16C	121/120	R		6.0~7.0	223	744	10	10984
	235/65R16C	121/119	R		6.5~7.5	240	712	10	11089
	235/70R16	106	T		6.0~8.0	240	736	8.8	10668
	245/70R16	107	T		6.5~8.0	248	750	8.8	11245
	245/75R16	111	T		6.5~8.0	248	774	8.8	10870
	LT245/75R16	120/116	R		6.5~8.0	248	774	12.7	18811
14	265/70R16	112	T		7.0~9.0	272	778	8.8	10799
	265/75R16	116	T		7.0~9.0	267	804	8.8	10794
	LT265/75R16	123/120	R		7.0~8.0	267	804	12.6	10904
	175/65R15	88	T	XL	5.0~6.0	177	609	8.8	18400
	185/55R15	86	T	XL	5.0~6.5	194	585	8.8	18401
	185/60R15	88	T	XL	5.0~6.5	189	603	8.8	18409
	185/60R15C	94/92	T		5.5~6.0	189	603	10	10903
	185/65R15	92	T	XL	5.0~6.5	187	621	8.8	17630
	195/55R15	89	T	XL	5.5~7.0	201	595	8.8	18406
	195/60R15	92	T	XL	5.5~7.0	201	615	8.8	18397
15	195/65R15	95	T	XL	5.5~7.0	199	635	8.8	17629
	195/70R15C	104/102	R		5.0~6.0	201	655	10	11602
	205/65R15	99	T	XL	5.5~7.5	209	647	8.8	18411
	205/70R15	96	T		5.0~7.0	207	669	8.8	17633
	215/70R15	98	T		5.5~7.0	221	683	8.8	18474
	225/70R15C	112/110	R		6.0~7.0	228	697	10	11607
	235/75R15	109	T	XL	6.0~8.0	235	733	8.8	10896
	175/65R14	86	T	XL	5.0~6.0	177	584	8.8	18402
	175/70R14	84	T		4.5~6.0	177	602	8.8	18399
	185/60R14	82	T		5.0~6.5	189	578	8.8	18410
14	185/65R14	90	T	XL	5.0~6.5	189	596	8.8	18404
	185/70R14	92	T	XL	4.5~6.0	189	616	8.8	18414
	195/70R14	91	T		5.0~6.5	201	630	8.8	18412

* Компания оставляет за собой право вносить любые изменения в каталог, без предварительного уведомления.
 * Все цифры для ознакомления, компания не несет ответственности за опечатки.

WINGUARD winSPIKE WH62

ШИПОВАННЫЕ / ЛЕГКОВЫЕ АВТОМОБИЛИ



WINGUARD winSPIKE WH62

Дюйм	Размер	ИН	СС	XL	Обод	Наружная ширина	Наружный диаметр	Глубина протектора	Артикул
					Допуск	мм	мм	мм	
16	195/60R16	89	T		5.5~7.0	199	637	9.5	14223
	225/55R16	99	T	XL	6.0~8.0	231	652	9.5	16259
15	195/50R15	82	T		5.5~7.0	199	575	9.5	14211

* Компания оставляет за собой право вносить любые изменения в каталог, без предварительного уведомления.

* Все цифры для ознакомления, компания не несет ответственности за опечатки.

С-КЛАСС

В-КЛАСС



ПРЕВОСХОДНЫЕ ХАРАКТЕРИСТИКИ



СНЕГ & ЛЁД



СУХАЯ ДОРОГА



МОКРАЯ ДОРОГА

Ключевые индикаторы характеристик



Блоки на центральной дорожке - курсовая устойчивость и управляемость



Зигзагообразные канавки - торможение на снегу и льду



V-образный рисунок протектора - улучшенные характеристики на заснеженной и мокрой дороге



Шипы на центральной дорожке - улучшенное сцепление и курсовая устойчивость

WINGUARD winSpike ws62

ШИПОВАННЫЕ / ВНЕДОРОЖНИКИ



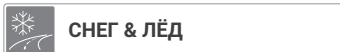
Дюйм	Размер	ИН	СС	XL	Обод	Наружная ширина	Наружный диаметр	Глубина протектора	Артикул
					Допуск	мм	мм	мм	
20	265/50R20	111	T	XL	7.5~9.5	272	775	10	16273
	215/65R17	103	T	XL	6.0~7.5	221	712	10	17438
17	225/65R17	106	T	XL	6.0~8.0	226	722	10	14241
	235/65R17	108	T	XL	6.5~8.5	238	735	10	14242
16	235/60R16	100	T		6.5~8.5	238	686	10	14237

* Компания оставляет за собой право вносить любые изменения в каталог, без предварительного уведомления.
 * Все цифры для ознакомления, компания не несет ответственности за опечатки.

SUV



ПРЕВОСХОДНЫЕ ХАРАКТЕРИСТИКИ



Ключевые индикаторы характеристик



Блоки на центральной дорожке - курсовая устойчивость и управляемость



Зигзагообразные канавки - торможение на снегу и льду



V-образный рисунок протектора - улучшенные характеристики на заснеженной и мокрой дороге



Шипы на центральной дорожке - улучшенное сцепление и курсовая устойчивость

WINGUARD winSpIke SUV

ШИПОВАННЫЕ / ВНЕДОРОЖНИКИ /
ЛЕГКОГРУЗОВЫЕ АВТОМОБИЛИ



Дюйм	Размер	ИН	CC	XL	PR	Обод	Наружная ширина	Наружный диаметр	Глубина протектора	Артикул
						Допуск	мм	мм	мм	
17	245/70R17	119/116	Q		10	6.5~8.0	246	774	12.7	12802
	195/75R16	107/105	R		8	5.0~6.0	194	696	10	14043
	205/65R16	107/105	R		8	5.5~6.5	207	670	10	14037
	215/65R16	109/107	R		8	6.0~7.0	219	684	10	14038
	215/70R16	108/106	T		6	5.5~7.0	219	706	10	14042
	225/65R16	112/110	R		8	6.0~7.0	224	696	10	15060
	225/75R16	115/112	Q		10	6.0~7.0	223	741	12.7	12804
	235/65R16	121/119	R		10	6.5~7.5	238	710	10	16386
	235/85R16	120/116	Q		10	6.0~7.5	233	804	12.7	12808
16	245/75R16	111	T		4	6.5~8.0	246	772	10	12794
	265/75R16	116	T		4	7.0~9.0	265	802	10	12795
	195/70R15	104/102	R		8	5.0~6.0	199	653	10	14040
	225/70R15	112/110	R		8	6.0~7.0	226	695	10	14041
	235/75R15	110/107	Q		8	6.0~7.0	235	730	12.7	12805
15	31x10,5R15	109	Q		6	7.0~9.0	273	773	12.7	14048

* Компания оставляет за собой право вносить любые изменения в каталог, без предварительного уведомления.
* Все цифры для ознакомления, компания не несет ответственности за опечатки.

SUV

PICK UP

VAN



ПРЕВОСХОДНЫЕ ХАРАКТЕРИСТИКИ



СНЕГ & ЛЁД



СУХАЯ ДОРОГА



МОКРАЯ ДОРОГА

Ключевые индикаторы характеристик



V-образный рисунок протектора - улучшенные характеристики на заснеженной и мокрой дороге



Зигзагообразный рисунок центральной и плечевой зон протектора - улучшенная курсовая устойчивость



12 продольных рядов шипов - улучшенное сцепление на снегу и льду

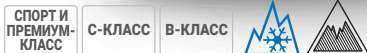


Множественные ламели - усиленные характеристики на снегу и льду

WINGUARD ice 3

NORDIC / ЛЕГКОВЫЕ АВТОМОБИЛИ

NEW



ПРЕВОСХОДНЫЕ ХАРАКТЕРИСТИКИ

Курсовая устойчивость на обледенелой дороге

Новый состав резиновой смеси - улучшенные показатели на зимней и мокрой дорогах

Маркировка "Ice Grip" ("Сцепление на льду")

Ключевые индикаторы характеристик



V-образный дизайн - Симметричное пятно контакта - улучшенная управляемость



Микро ламели - Улучшенные характеристики на протяжении всего срока службы шины



Зубчатая кромка блока - Улучшение сцепных характеристик за счёт кромочного эффекта



Ступенчатый шаг канавки - Улучшенное продольное сцепление на зимней дороге

Дюйм	Размер	ИН	СС	XL	PR	Обод	Наружная	Наружный	Глубина протектора	Артикул
							ширина	диаметр		
							Допуск	мм	мм	мм
19	225/45R19	96	T	XL		7.0~8.5	225	685	8.3	18956
	235/55R19	105	T	XL		6.5~8.5	245	741	8.3	18959
	245/40R19	98	T	XL		8.0~9.5	248	679	8.3	18958
	245/45R19	102	T	XL		7.5~9.0	243	703	8.3	18646
	255/40R19	100	T	XL		8.5~10.0	260	687	8.3	18967
18	225/40R18	92	T	XL		7.5~9.0	230	637	8.3	18979
	225/45R18	95	T	XL		7.0~8.5	225	659	8.3	18971
	235/40R18	95	T	XL		8.0~9.5	241	645	8.3	18950
	235/45R18	98	T	XL		7.5~9.0	236	669	8.3	18947
	235/50R18	101	T	XL		6.5~8.5	245	693	8.3	18969
	235/55R18	104	T	XL		6.5~8.5	245	715	8.3	18946
	245/40R18	97	T	XL		8.0~9.5	248	653	8.3	18960
	245/45R18	100	T	XL		7.5~9.0	243	677	8.3	18957
	245/50R18	104	T	XL		7.0~8.5	253	703	8.3	18961
17	205/50R17	93	T	XL		5.5~7.5	214	638	8.3	18968
	215/45R17	91	T	XL		7.0~8.0	213	626	8.3	18963
	215/50R17	95	T	XL		6.0~7.5	226	648	8.3	18831
	215/55R17	98	T	XL		6.0~7.5	226	668	8.3	18978
	215/60R17	96	T			6.0~7.5	221	690	8.3	18977
	225/45R17	94	T	XL		7.0~8.5	225	634	8.3	18949
	225/50R17	98	T	XL		6.0~8.0	233	658	8.3	18970
	225/55R17	101	T	XL		6.0~8.0	233	680	8.3	18952
	235/45R17	97	T	XL		7.5~9.0	236	644	8.3	18954
	235/50R17	100	T	XL		6.5~8.5	245	668	8.3	18972
16	235/55R17	99	T			6.5~8.5	245	690	8.3	18966
	245/45R17	99	T	XL		7.5~9.0	243	652	8.3	18964
	195/55R16	91	T	XL		5.5~7.0	201	620	8.3	18955
	205/55R16	91	T			5.5~7.5	214	632	8.3	16350
	205/55R16	94	T	XL		5.5~7.5	214	632	8.3	16408
	205/60R16	96	T	XL		5.5~7.5	209	652	8.3	18645
	205/60R16	92	T			5.5~7.5	209	652	8.3	18965
	215/55R16	97	T	XL		6.0~7.5	226	642	8.3	18962
	215/60R16	99	T	XL		6.0~7.5	221	664	8.3	18975
	215/60R16	95	T			6.0~7.5	221	664	8.3	18832
	15	185/60R15	88	T	XL		5.0~6.5	189	603	8.3
185/65R15		92	T	XL		5.0~6.5	189	621	8.3	18948
195/60R15		92	T	XL		5.5~7.0	201	615	8.3	18976
195/65R15		95	T	XL		5.5~7.0	201	635	8.3	18974
195/65R15		91	T			5.5~7.0	201	635	8.3	18647
205/65R15		99	T	XL		5.5~7.5	209	647	8.3	18953
205/70R15	100	T	XL		5.0~7.0	209	669	8.3	18951	

* Компания оставляет за собой право вносить любые изменения в каталог, без предварительного уведомления.
 * Все цифры для ознакомления, компания не несет ответственности за печатки.

WINGUARD ice Plus

NORDIC / ЛЕГКОВЫЕ АВТОМОБИЛИ



ПРЕВОСХОДНЫЕ ХАРАКТЕРИСТИКИ

УПРАВЛЯЕМОСТЬ И КУРСОВАЯ УСТОЙЧИВОСТЬ

УЛУЧШЕННОЕ СЦЕПЛЕНИЕ НА СНЕГУ

УЛУЧШЕННОЕ ТОРМОЖЕНИЕ НА СНЕГУ И ЛЬДУ

Ключевые индикаторы характеристик



4 канавки + V-образные канавки - эффективно удаляют снежную кашу и воду



Множественные ламели - улучшенные характеристики на снегу и льду



3D дизайн плеча - улучшает сцепление при движении в колее и по глубокому снегу, благодаря 3-х мерным выступам



3-х мерные ламели - улучшенное торможение

Дюйм	Размер	ИН	СС	XL	Обод	Наружная	Наружный	Глубина протектора	Артикул	
						ширина	диаметр			
						мм	мм	мм		
19	245/45R19	102	T	XL	7.5~9.0	239	706	8.7	16125	
	225/40R18	92	T	XL	7.5~9.0	230	639	8.7	16116	
	225/45R18	95	T	XL	7.0~8.5	222	660	8.7	16121	
	235/40R18	95	T	XL	8.0~9.5	243	646	8.7	16117	
18	235/45R18	98	T	XL	7.5~9.0	236	669	8.7	18548	
	235/50R18	97	T		6.5~8.5	245	693	8.7	18539	
	245/40R18	97	T	XL	8.0~9.5	246	655	8.7	16118	
	245/45R18	100	T	XL	7.5~9.0	241	675	8.7	16124	
17	205/50R17	93	T	XL	5.5~7.5	212	636	8.7	16127	
	215/45R17	91	T	XL	7.0~8.0	211	624	8.7	16119	
	215/50R17	95	T	XL	6.0~7.5	224	646	8.7	16128	
	215/55R17	98	T	XL	6.0~7.5	221	669	8.7	16134	
	215/60R17	96	T		6.0~7.5	219	688	8.7	16143	
	225/45R17	94	T	XL	7.0~8.5	223	632	8.7	16120	
16	225/50R17	98	T	XL	6.0~8.0	231	656	8.7	16129	
	225/55R17	101	T	XL	6.0~8.0	229	679	8.7	16136	
	235/45R17	97	T	XL	7.5~9.0	234	644	8.7	16122	
	235/55R17	99	T		6.5~8.5	241	688	8.7	16137	
	245/45R17	99	T	XL	7.5~9.0	241	650	8.7	16123	
	195/55R16	91	T	XL	5.5~7.0	196	619	8.7	16132	
	205/55R16	91	T		5.5~7.5	212	630	8.7	16028	
	205/60R16	96	T	XL	5.5~7.5	207	650	8.7	16141	
15	215/55R16	97	T	XL	6.0~7.5	224	640	8.7	16133	
	215/60R16	99	T	XL	6.0~7.5	219	662	8.7	16142	
	225/55R16	99	T	XL	6.0~8.0	230	652	8.7	16135	
	235/60R16	104	T	XL	6.5~8.5	238	686	8.7	16144	
14	185/55R15	86	T	XL	5.0~6.5	191	585	8.7	16130	
	185/60R15	88	T	XL	5.0~6.5	187	601	8.7	16139	
	185/65R15	92	T	XL	5.0~6.5	187	618	8.7	16147	
	195/50R15	82	T		5.5~7.0	196	576	8.7	16126	
	195/55R15	89	T	XL	5.5~7.0	199	593	8.7	16131	
	195/60R15	92	T	XL	5.5~7.0	199	613	8.7	16140	
	195/65R15	95	T	XL	5.5~7.0	201	631	8.7	16027	
	205/65R15	99	T	XL	5.5~7.5	206	644	8.7	16148	
13	205/70R15	100	T	XL	5.0~7.0	207	667	8.7	16153	
	175/65R14	86	T	XL	5.0~6.0	175	582	8.7	16145	
	175/70R14	88	T	XL	4.5~6.0	177	600	8.7	16150	
	185/60R14	86	T	XL	5.0~6.5	187	576	8.7	16138	
	185/65R14	90	T	XL	5.0~6.5	190	592	8.7	16146	
	185/70R14	92	T	XL	4.5~6.0	190	614	8.7	16151	
195/70R14	91	T		5.0~6.5	199	628	8.7	16152		

* Компания оставляет за собой право вносить любые изменения в каталог, без предварительного уведомления.
 * Все цифры для ознакомления, компания не несет ответственности за опечатки.

WINGUARD ice SUV

NORDIC / ВНЕДОРОЖНИКИ



SUV



ПРЕВОСХОДНЫЕ ХАРАКТЕРИСТИКИ



СНЕГ

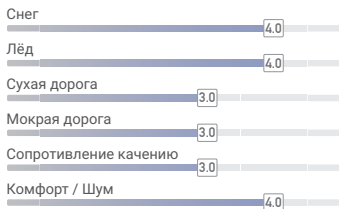


ЛЁД



КОМФОРТ

Ключевые индикаторы характеристик



Двойной V-образный рисунок - улучшенные сцепление и торможение



3-х мерная опора блока - снижение вероятности появления неравномерного износа



4 канавки + 2 полуканавки - улучшенный дренаж снежной "каши" и воды



Жёсткость плечевого блока - улучшенная долговечность

WINGUARD ice SUV

Дюйм	Размер	ИН	СС	XL	Обод Допуск	Наружная	Наружный	Глубина	Артикул
						ширина	диаметр	протектора	
						мм	мм	мм	
20	265/50R20	111	T	XL	7.5~9.5	727	774	9.1	16346
	285/50R20	116	T	XL	8.0~10.0	295	792	9.1	16347
19	255/50R19	107	T	XL	7.0~9.0	260	740	9.1	16345
18	225/60R18	100	T		6.0~8.0	228	727	9.1	18538
	235/55R18	100	Q		6.5~8.5	243	713	9.1	13930
	235/60R18	103	Q		6.5~8.5	238	737	9.1	13931
	265/60R18	110	Q		7.5~9.5	270	773	9.1	13945
	285/60R18	116	Q		8.0~10.0	290	797	9.1	13947
17	225/60R17	103	Q	XL	6.0~8.0	226	700	9.1	13936
	225/65R17	102	Q		6.0~8.0	224	722	9.1	13301
	235/65R17	108	Q	XL	6.5~8.5	235	736	9.1	13305
	265/65R17	112	Q		7.5~9.5	270	774	9.1	13946
16	215/65R16	98	Q		6.0~7.5	217	684	9.1	13303
	215/70R16	100	Q		5.5~7.0	219	706	9.1	13304
	225/70R16	103	Q		6.0~7.5	226	720	9.1	13929
	225/75R16	104	T		6.0~7.5	223	744	9.1	18542
	235/75R16	108	Q		6.0~8.0	235	758	9.1	18543
	245/70R16	107	Q		6.5~8.0	246	748	9.1	13944
	265/70R16	112	Q		7.0~9.0	270	776	9.1	13302

* Компания оставляет за собой право вносить любые изменения в каталог, без предварительного уведомления.
 * Все цифры для ознакомления, компания не несет ответственности за опечатки.

WINGUARD Sport 2

ПРЕМИУМ СВЕРХВЫСОКИЕ ХАРАКТЕРИСТИКИ ALPINE /
ЛЕГКОВЫЕ АВТОМОБИЛИ



СПОРТ D-КЛАСС C-КЛАСС



ПРЕВОСХОДНЫЕ ХАРАКТЕРИСТИКИ

УПРАВЛЯЕМОСТЬ И КУРСОВАЯ УСТОЙЧИВОСТЬ

ЗИМНИЕ ХАРАКТЕРИСТИКИ

МОКРАЯ ДОРОГА

Ключевые индикаторы характеристик



3-х мерные ламели - повышенная эффективность на снегу и гарантия жёсткости блоков на сухой дороге



Ламели в плечевой зоне - улучшенная сопротивляемость к заносам на снежной и мокрой поверхности



Зигзагообразные канавки - улучшенный отвод воды и дополнительные кромки для лучшего сцепления на снегу



Смещённый шаг рисунка - улучшение эффективности на снегу и льду

Дюйм	Размер	ИН	СС	XL	Обод	Наружная ширина	Наружный диаметр	Глубина протектора	Артикул
					Допуск	мм	мм	мм	
20	245/40R20	99	W	XL	9.0~10.5	274	730	8.3	18067
	245/45R20	103	V	XL	7.5~9.0	243	728	8.3	17737
	265/35R20	99	V	XL	9.0~10.5	271	694	7.9	17733
	275/35R20	102	W	XL	9.0~11.0	278	700	8.3	17593
	275/40R20	106	W	XL	9.0~10.5	274	730	8.3	16021
19	225/40R19	93	V	XL	7.5~9.0	230	663	8.3	17738
	235/35R19	91	W	XL	8.0~9.5	241	647	8.3	15438
	235/45R19	99	V	XL	7.5~9.0	231	698	8.3	15478
	235/55R19	105	V	XL	6.5~8.5	240	743	8.3	16025
	245/35R19	93	W	XL	8.0~9.5	248	655	8.3	17588
	245/40R19	98	V	XL	8.0~9.5	246	681	8.3	16018
	245/45R19	102	V	XL	7.5~9.0	239	706	8.3	16023
	255/35R19	96	V	XL	8.5~10.0	260	663	8.3	15439
	255/40R19	100	V	XL	8.5~10.0	258	685	8.3	16019
	255/45R19	104	V	XL	8.0~9.5	255	713	8.3	17735
18	265/35R19	98	W	XL	9.0~10.5	271	669	8.3	17592
	275/35R19	100	W	XL	9.0~11.0	273	673	8.3	16650
	275/40R19	105	V	XL	9.0~10.5	276	701	8.3	16020
	215/40R18	89	V	XL	7.0~8.0	216	627	8.3	16016
	215/45R18	93	W	XL	7.0~8.0	211	649	8.3	16649
	225/40R18	92	V	XL	7.5~9.0	228	635	8.3	15442
	225/45R18	95	V	XL	7.0~8.5	223	657	8.3	15475
	225/50R18	99	H	XL	6.0~8.0	231	681	8.3	15484
	235/40R18	95	V	XL	8.0~9.5	241	645	8.3	16017
	235/45R18	98	V	XL	7.5~9.0	234	667	8.3	15477
18	235/50R18	101	V	XL	6.5~8.5	240	694	8.3	16024
	245/40R18	97	V	XL	8.0~9.5	246	654	8.3	15444
	245/45R18	100	V	XL	7.5~9.0	241	675	8.3	15480
	245/50R18	104	V	XL	7.0~8.5	248	704	8.3	15485
	255/35R18	94	V	XL	8.5~10.0	255	635	8.3	16015
	255/40R18	99	V	XL	8.5~10.0	258	659	8.3	15446
	255/45R18	103	V	XL	8.0~9.5	251	689	8.3	16022
275/40R18	103	V	XL	9.0~10.5	278	677	8.3	17730	
275/45R18	107	V	XL	8.5~10.5	273	705	8.3	17736	

* Компания оставляет за собой право вносить любые изменения в каталог, без предварительного уведомления.
* Все цифры для ознакомления, компания не несет ответственности за опечатки.

WINGUARD Sport 2

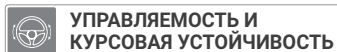
ПРЕМИУМ СВЕРХВЫСОКИЕ ХАРАКТЕРИСТИКИ ALPINE /
ЛЕГКОВЫЕ АВТОМОБИЛИ



СПОРТ D-КЛАСС C-КЛАСС



ПРЕВОСХОДНЫЕ ХАРАКТЕРИСТИКИ



Ключевые индикаторы характеристик



3-х мерные ламели - повышенная эффективность на снегу и гарантия жёсткости блоков на сухой дороге



Ламели в плечевой зоне - улучшенная сопротивляемость к заносам на снежной и мокрой поверхности



Зигзагообразные канавки - улучшенный отвод воды и дополнительные кромки для лучшего сцепления на снегу



Смещённый шаг рисунка - улучшение эффективности на снегу и льду

Дюйм	Размер	ИН	СС	XL	Обод Допуск	Наружная ширина	Наружный диаметр	Глубина протектора	Артикул
						мм	мм	мм	
17	205/40R17	84	V	XL	7.0~8.0	210	595	8.3	15440
	205/45R17	88	V	XL	6.5~7.5	204	614	8.3	15447
	205/50R17	93	V	XL	5.5~7.5	208	641	8.3	15481
	205/55R17	95	V	XL	5.5~7.5	214	658	8.3	17739
	215/40R17	87	V	XL	7.0~8.5	218	606	8.3	15441
	215/45R17	91	V	XL	7.0~8.0	211	624	8.3	15448
	215/50R17	95	V	XL	6.0~7.5	224	646	8.3	15482
	215/55R17	98	V	XL	6.0~7.5	222	668	8.3	15487
	225/45R17	94	H	XL	7.0~8.5	225	634	8.3	15449
	225/50R17	98	V	XL	6.0~8.0	227	660	8.3	15483
	225/55R17	101	V	XL	6.0~8.0	231	678	8.3	15488
	235/45R17	97	V	XL	7.5~9.0	234	644	8.3	15476
235/55R17	103	V	XL	6.5~8.5	243	688	8.3	15490	
245/45R17	99	V	XL	7.5~9.0	241	652	8.3	15479	
16	205/55R16	91	H		5.5~7.5	214	632	8.5	16302
	205/65R16	95	H		5.5~7.5	209	672	8.3	10394
	215/55R16	97	V	XL	6.0~7.5	226	642	8.3	16648
225/60R16	102	V	XL	6.0~8.0	228	676	8.3	17742	
15	195/65R15	91	H		5.5~7.0	201	635	8.5	16301

* Компания оставляет за собой право вносить любые изменения в каталог, без предварительного уведомления.
* Все цифры для ознакомления, компания не несет ответственности за опечатки.

WINGUARD Sport 2 SUV

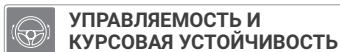
ПРЕМИУМ СВЕРХВЫСОКИЕ ХАРАКТЕРИСТИКИ ALPINE /
ВНЕДОРОЖНИКИ



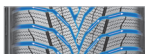
SUV



ПРЕВОСХОДНЫЕ ХАРАКТЕРИСТИКИ



Ключевые индикаторы характеристик



V-образный направленный рисунок протектора - улучшенные характеристики на заснеженной и мокрой дороге



Зигзагообразные канавки - улучшенный отвод воды и дополнительные кромки для лучшего сцепления на льду



Одношаговое основание протектора для лучшего сцепления - повышенная устойчивость и торможение на снегу и льду



Стабильность вождения и управляемость - сбалансированная форма основания улучшает управляемость

WINGUARD Sport 2 SUV

Дюйм	Размер	ИН	СС	XL	Обод	Наружная ширина	Наружный диаметр	Глубина протектора	Артикул
					Допуск	мм	мм	мм	
20	245/50R20	102	V		7.0~9.0	265	764	7.9	18103
	255/45R20	105	V	XL	8.0~9.5	255	738	7.9	10392
	255/50R20	109	V	XL	7.0~8.5	253	754	7.9	18102
	275/45R20	110	V	XL	8.5~10.5	273	756	7.9	18104
19	255/50R19	107	V	XL	7.0~9.0	260	737	8.3	15900
	225/55R18	102	V	XL	6.0~8.0	231	703	8.3	15901
18	225/60R18	104	V	XL	6.0~8.0	226	725	8.3	15910
	235/55R18	104	H	XL	6.5~8.5	243	713	8.3	15902
	235/60R18	107	H	XL	6.5~8.5	236	737	8.3	15911
	245/60R18	105	H		7.0~8.5	248	751	7.9	10390
	255/55R18	109	V	XL	7.0~9.0	263	737	8.6	15854
	255/60R18	112	H	XL	7.0~9.0	258	761	8.3	15913
	265/60R18	114	H	XL	7.5~9.5	272	775	7.9	18100
	215/60R17	96	H		6.0~7.5	219	688	8.3	15903
17	225/60R17	103	H	XL	6.0~8.0	224	700	8.3	15905
	225/65R17	102	H		6.0~8.0	226	722	8.3	15917
	235/60R17	106	H	XL	6.5~8.5	238	712	8.3	15908
	235/65R17	108	H	XL	6.5~8.5	240	738	8.6	15855
	245/65R17	107	H		7.0~8.5	246	748	8.6	15919
	255/60R17	106	H		7.0~9.0	258	736	8.3	15909
16	265/65R17	112	H		7.5~9.5	270	774	8.6	15920
	235/70R16	106	T		6.0~8.0	238	734	8.6	15922
	255/65R16	109	T		7.0~9.0	254	736	8.6	15916
15	265/70R16	112	T		7.0~9.0	270	776	8.6	15923
	235/75R15	109	T	XL	6.0~8.0	233	731	8.6	15924
	255/70R15	108	T		6.5~8.5	258	737	8.6	15921

* Компания оставляет за собой право вносить любые изменения в каталог, без предварительного уведомления.
* Все цифры для ознакомления, компания не несет ответственности за опечатки.

WINGUARD WT1

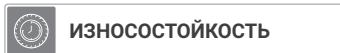
ALPINE / ЛЕГКОГРУЗОВЫЕ АВТОМОБИЛИ



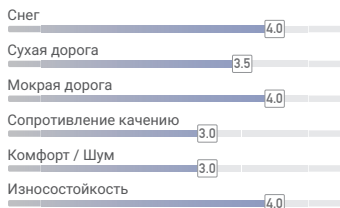
VAN



ПРЕВОСХОДНЫЕ ХАРАКТЕРИСТИКИ



Ключевые индикаторы характеристик



2 зигзагообразные и 1 сплошная канавки - превосходный дренаж и торможение



Высокая концентрация ламелей - увеличенные сцепные характеристики



Фаска на плечевом блоке - улучшенное сцепление в коле



Зубчатая кромка блока - оптимальное сцепление во всех направлениях

Дюйм	Размер	ИН	СС	PR	Обод	Наружная	Наружный	Глубина	Артикул
						ширина	диаметр	протектора	
					Допуск	мм	мм	мм	
16	175/75R16C	101/99	R	8	4.5~5.5	173	667	10.7	13932
	185/75R16C	104/102	R	8	5.0~6.0	184	682	10.7	13935
	195/60R16C	99/97	T	6	5.5~6.5	199	639	9.1	14378
	195/65R16C	104/102	T	8	5.5~6.0	201	660	9.9	18835
	195/75R16C	107/105	R	8	5.0~6.0	195	695	10.3	17218
	205/65R16C	107/105	T	8	5.5~6.5	205	672	9.9	17212
	205/75R16C	113/111	R	10	5.5~6.5	204	711	10.3	13950
	215/60R16C	103/101	T	6	6.0~7.0	218	660	9.1	13951
	215/65R16C	109/107	R	8	6.0~7.0	219	684	9.9	14380
	215/70R16C	108/106	R	6	5.5~7.0	217	706	10.3	13953
	215/75R16C	116/114	R	10	5.5~7.0	217	726	10.3	13954
	225/65R16C	112/110	R	8	6.0~7.0	228	698	9.9	14381
	225/75R16C	121/120	R	10	6.0~7.0	221	742	10.3	17220
	235/65R16C	115/113	R	8	6.5~7.5	238	710	9.9	15649
235/65R16C	121/119	R	10	6.5~7.5	240	712	9.9	17215	
15	195R15C	106/104	P	8	5.0~6.0	196	689	10.3	13961
	195/70R15C	104/102	R	8	5.0~6.0	197	653	10.3	14383
	205/65R15C	102/100	R	6	5.5~6.5	206	645	9.9	13949
	205/70R15C	106/104	R	8	5.5~6.5	205	668	10.3	14384
	215/70R15C	109/107	R	8	5.5~7.0	217	680	10.3	13952
	225/70R15C	112/110	R	8	6.0~7.0	225	695	10.3	14385
14	185R14C	102/100	R	8	5.0~6.0	187	647	9.9	13959
	195R14C	106/104	R	8	5.0~6.0	197	664	9.9	13960
	165/70R14C	89/87	R	6	4.5~5.0	170	588	9.5	18834
	175/65R14C	90/88	T	6	5.0~5.5	177	584	9.1	18833
	175/70R14C	95/93	T	6	4.5~5.5	173	601	9.9	17217

* Компания оставляет за собой право вносить любые изменения в каталог, без предварительного уведомления.
 * Все цифры для ознакомления, компания не несет ответственности за опечатки.

ВАЖНЫЕ МЕРЫ ТЕХНИКИ БЕЗОПАСНОСТИ И ИНФОРМАЦИЯ О ТЕХНИЧЕСКОМ ОБСЛУЖИВАНИИ

Любая шина, как бы идеально она не была сконструирована, может выйти из строя из-за прокола, удара, неправильного давления, перегруза или других нарушений условий эксплуатации. Выход из строя автошин может привести к серьезному материальному ущербу, а также к серьезным травмам. Чтобы существенно снизить эти риски настоятельно рекомендуем следующее:

ВНИМАНИЕ!

СЕРЬЕЗНЫЕ ТРАВМЫ МОГУТ ВОЗНИКНУТЬ В РЕЗУЛЬТАТЕ:

- Повреждения шины вследствие низкого давления / перегруза транспортного средства - следуйте руководству по эксплуатации Вашего транспортного средства.
- Взрыв шины в сборе на диске из-за неправильного монтажа - только специально обученный персонал должен монтировать шины.

ПРОВЕРЯЙТЕ ДАВЛЕНИЕ ВО ВСЕХ ШИНАХ:

Давление в шинах, включая запасное колесо, должно проверяться не реже одного раза в месяц до начала движения, когда шины холодные (спустя 3 часа после остановки транспортного средства). Не снижайте давление воздуха, когда шины горячие. Используйте шинный манометр для проверки давления и поддержания его на рекомендованном заводом-изготовителем транспортного средства уровне. Если давление в шине падает больше, чем на 0,07 атм в месяц, надо проверить шину на прокол. Надлежащее давление в шинах очень важно для: комфорта при езде, управляемости и срока службы. Вы должны всегда поддерживать правильное давление в шинах согласно рекомендациям производителя автомобиля. Кроме того, в Вашем автомобиле установлено информационное табло, которое указывает надлежащий размер шин и давление для вашей конкретной модели автомобиля.

РЕГУЛИРОВКА РАЗВАЛА-СХОЖДЕНИЯ И БАЛАНСИРОВКА КОЛЕС:

Эти параметры очень важны для комфортабельности и продления срока службы шин. Проверяйте Ваши шины на предмет износа хотя бы 1 раз в месяц. Если шины изнашиваются неравномерно, например, с внутренней стороны протектора больше, значит углы установки колес не отрегулированы должным образом. Это не только сокращает срок службы шин, но и отрицательно влияет на ходовые характеристики Вашего автомобиля. Следовательно, при возникновении неравномерного износа произведите регулировку углов установки колес. Если давление в шине ниже нормы, то сильнее будут изнашиваться плечевые зоны протектора. Шины с недостаточным давлением изнашиваются быстрее в плечевой части, чем в центральной части протектора. Эксплуатация шины с пониженным давлением может привести к её повреждению. Проконсультируйтесь с Вашим дилером.

НЕ ПЕРЕГРУЖАЙТЕ ВАШ АВТОМОБИЛЬ:

Максимальная грузоподъемность и давление воздуха маркируется на боковине шины. Не превышайте эти пределы. Если Вы будете следовать инструкциям по загрузке Вашего автомобиля, Вы можете быть уверены, что Ваши шины не перегружены. Эксплуатация шин с перегрузом вызывает избыточную генерацию тепла, что может привести к взрыву шины при движении.

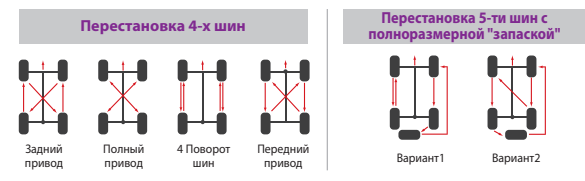
ПЕРЕСТАНОВКА ШИН:

Целью перестановки колес является достижение более равномерного износа всех шин на автомобиле. Перед перестановкой колес необходимо проверить шины на наличие неравномерного износа и/или механических повреждений и при необходимости устранить неисправности.

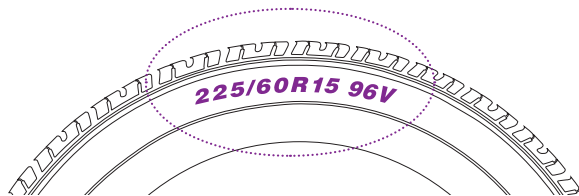


Выполняйте перестановку колес каждые 9.500 км.

Здесь указаны возможные схемы перестановки. Пожалуйста, обратитесь к инструкции по эксплуатации автомобиля для получения точной схемы



РАСШИФРОВКА РАЗМЕРА ШИНЫ



225 / 60 R 15 96 V

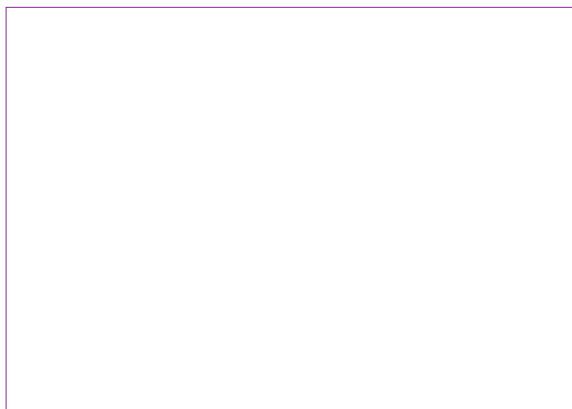
- Ширина секции (мм)
- Высота профиля (%)
- Радиальная конструкция
- Посадочный диаметр (дюйм)
- Индекс нагрузки (ИН)
- Символ скорости (СС)

ИНДЕКС НАГРУЗКИ

ИН	кг	ИН	кг	ИН	кг	ИН	кг	ИН	кг
50	190	76	400	102	850	128	1800	154	3750
51	195	77	412	103	875	129	1850	155	3875
52	200	78	425	104	900	130	1900	156	4000
53	206	79	437	105	925	131	1950	157	4125
54	212	80	450	106	950	132	2000	158	4250
55	218	81	462	107	975	133	2060	159	4375
56	224	82	475	108	1000	134	2120	160	4500
57	230	83	487	109	1030	135	2180	161	4625
58	236	84	500	110	1060	136	2240	162	4750
59	243	85	515	111	1090	137	2300	163	4875
60	250	86	530	112	1120	138	2360	164	5000
61	257	87	545	113	1150	139	2430	165	5150
62	265	88	560	114	1180	140	2500	166	5300
63	272	89	580	115	1215	141	2575	167	5450
64	280	90	600	116	1250	142	2650	168	5600
65	290	91	615	117	1285	143	2725	169	5800
66	300	92	630	118	1320	144	2800	170	6000
67	307	93	650	119	1360	145	2900	171	6150
68	315	94	670	120	1400	146	3000	172	6300
69	325	95	690	121	1450	147	3075	173	6500
70	335	96	710	122	1500	148	3150	174	6700
71	345	97	730	123	1550	149	3250	175	6900
72	355	98	750	124	1600	150	3350	176	7100
73	365	99	775	125	1650	151	3450	177	7300
74	375	100	800	126	1700	152	3550	178	7500
75	387	101	825	127	1750	153	3650	179	7750

СИМВОЛ СКОРОСТИ

Символ скорости	P	Q	R	S	T	U	H	V	W	Y
Макс. скорость(км/ч)	150	160	170	180	190	200	210	240	270	300



NEXEN TIRE

we got you

НЕКСЕН ТАЙР РУС

Россия, Москва, 123610, Краснопресненская наб., 12,
офис 1603 Центр Международной Торговли, Подъезд №3.

Т +7 495 120 4684 Ф +7 495 120 4684

Web: <http://www.nexentire.com/ru/>